

*Кравченко Анастасия Евгеньевна  
студентка магистратуры  
Донской государственной технической университет  
Россия, г. Ростов-на-Дону  
e-mail: anastasia-star212@mail.ru*

*Научный руководитель: Кольстет Ольга Анатольевна  
Донской государственной технической университет  
Россия, г. Ростов-на-Дону*

**АНАЛИЗ АРХИТЕКТУРЫ ГОРОДСКОЙ СРЕДЫ Г.ТКУАРЧАЛ  
РЕСПУБЛИКИ  
АБХАЗИИ ПО МЕТОДУ АНАЛИЗА СЕМАНТИКИ ГОРОДСКОГО  
ПРОСТРАНСТВА КЕВИНА ЛИНЧА**

*Аннотация:* В статье рассматривается структура городской среды г. Ткуарчал находящийся на территории Республики Абхазии для реконструкции заброшенного города и его сооружений. Исследуемой территории практически полностью заброшена и нуждается в комплексном подходе реновации, а также для изучения методов исследования в структуре городского пространства. Проведенный анализ помогает выявлению взаимосвязи города и исследуемого объекта по методу Кевина Линча.

**Ключевые слова:** анализ, метод, структура, город, заброшенный, пространство, территория.

*Kravchenko Anastasia Evgenievna  
master student  
Don State Technical University  
Russia, Rostov-on-Don*

*Scientific adviser: Kolstet Olga Anatolyevna  
Don State Technical University  
Russia, Rostov-on-Don*

**ANALYSIS OF THE ARCHITECTURE OF THE URBAN ENVIRONMENT  
OF THE CITY OF TKUARCHAL OF THE REPUBLIC OF ABKHAZIA BY  
THE METHOD OF ANALYSIS OF THE SEMANTICS OF THE URBAN  
SPACE BY KEVIN LINCH**

*Abstract:* The article examines the structure of the urban environment of the city of Tkuarchal on the territory of the Republic of Abkhazia for the reconstruction of an abandoned city and its structures in the study area, their integrated approach, as well

*as for understanding the structure of urban space. The analysis of revealing the relationship of the studied objects by the method of Kevin Lynch is given.*

**Keywords:** analysis, method, quarter, city, abandoned, space, territory.

**Введение.** Метод анализа семантики городского пространства является одним из основных методов, применяемых на практике. Для рассмотрения данного метода необходимо понимание, что является методом.

Методом можно назвать способы решения конкретной задачи, которые являются совокупностью действий, приемов или операций практического или теоретического исследования действительности. В свою очередь методикой можно назвать определённую последовательность выполнения каких-либо операций для решения возникшей проблемы в рамках определенного метода.

Отдельным направлением науки считают методологию архитектурного проектирования, изучающую средства, предпосылки и принципы организации познавательной и практической архитектурной деятельности. К методологии архитектурного проектирования различные эксперты относят совокупность средств, приемов, принципов и подходов, которые нашли применение в разных видах архитектурной деятельности. Методы архитектурного проектирования различают, в зависимости от индивидуальности личности и мышления конкретного архитектора, но в целом именно они определяют творческий метод архитектора, его, так называемый, авторский почерк.

### **Основная часть.**

Исследования Кевина Линча поспособствовали к развитию и актуализации проблемы градостроительства. В своей книге «Образ города», вышедшая в 1960 году и впервые поднявшая вопрос не только о закономерностях восприятия городской среды, но и соотношении представлений и реальности наблюдаемых объектов. Его концепция оказалась созвучна с семиологией городских пространств - главной идеей которой была среда в человеческом восприятии.

Семантический метод анализа городской среды является одним из основных методов, применяемых на практике.

По мнению Кевина Линча: «Общественный образ города создаётся наложением одного на другой множества индивидуальных. Всякий индивидуальный образ уникален, он охватывает какое-то содержание, которое никогда или почти никогда не передается другим, но при этом он в большей или меньшей степени совпадает с общественным. Осуществляемый анализ ограничен только предметными, непосредственно воспринимаемыми объектами.»

Проанализировав зоны центра американских городов: Бостона, Джерси-Сити и ЛосАнджелеса. Для своего исследования он выбрал два метода: выборочное интервьюирование горожан с целью выявления свойственного им образа окружения, а также систематическое исследование образа окружения, которое формируется у подготовленного наблюдателя в процессе полевого обследования. На основе анализа образов трёх городов Кевин Линч, учитывая различные аспекты и специфические черты при построении образов жителями городов, создал теоретическое осмысление опыта ментального картирования. Кевин Линч выделил основные элементы ментальной карты города.

При составлении ментальной карты необходимо выявить содержимое образа города, которое соотносится с предметными, непосредственно воспринимаемыми объектами. Такие универсальные объекты проявляются в большинстве образов окружения. Определить их можно следующими понятиями.

1) Пути- преобладающие элементы образа города. К ним относятся: улицы, магистрали, дороги, каналы, необходимые человеку для перемещения. Им присуща непрерывность, опознаваемость, направленность. Относительно их организуются все элементы среды (рис.1);

2) Границы или края - обрамляющие элементы окружения, разграничивающие зоны. Например, границы одного района отделяют его от другого. Границы являются границами между местностями различных типов (рис.2);

3) Районы - относительно крупные установленные участки города, которые носят некоторый объединяющий характер, в которые можно мысленно войти, обладают общим характером (рис.3);

4) Узлы - места, или стратегические точки города, в которые наблюдатель может свободно попасть. Они могут быть местами, которые содержат в себе концентрацию каких-либо функций и особенностей города или узлами служащими перекрёстками, в которых необходимо выбрать дальнейшее направление движения(рис.4);

5) Ориентиры – ключевые точечные элементы, которые остаются внешними по отношению к наблюдателю, например: фасады, витрины, надписи, вывески и т. п. (рис.5)

Перечисленные элементы могут быть взаимосвязаны по своей схожести, так и иметь конфликтные отношения, то есть мешать восприятию друг друга.

Все эти части не существуют обособленно, они взаимосвязаны. Кевин Линч заметил идеи формирования городской среды, внося свой огромный вклад в теорию когнитивного восприятия городской среды.

По мнению К.Линча в проектировании городов должен присутствовать образ «ключей», которые формируют элементы форм города. Их можно объединить по некоторым свойствам формы.

1. Яркость, форма фигуры или ее уникальность. Контраст может быть по отношению к непосредственному окружению или к опыту наблюдателя. Элемент восприятия, делающий форму запоминающейся и живой.

2. Ясность и простота видимой формы, ее геометрический объем.

3. Наличие каких-либо границ и их продолжительность, близость частей (расположение в квартале); повторение ритмометрических рядов; схожесть, аналогичность или неповторимость. Это все облегчает восприятие комплексной физической реальности.

4. Доминирование одной части над другими путем размера, интенсивности, интересности.

5. Высокая видимость соединений и швов; ясность соотнесенности и взаимосвязанности. Они являются важными моменты формирования структуры, которые должны быть заметны, так как от их восприятия зависит восприятие целого образа.

6. Композиция форм: асимметрия, отклонения и радиальные связи, диссимитрия, статическая, динамическая. Зачастую используется в структурировании большого масштаба.

7. Визуальные особенность: яркость цвета, прозрачность (стекло или здание на сваях); панорамы, они необходимы для облегчения восприятие большого и сложного объема, увеличивая эффективность понимания формы.

8. Осознание движения: качества, которые делают разумным для наблюдателя и визуально, его актуальное и потенциальное движение. Так как город ощущается в движении, эти качества фундаментальны и используются, чтобы структурировать и идентифицировать их там, где они достаточно связаны для того, чтобы сделать это возможным.

9. Временные серии: серии, которые воспринимаются со временем, включая и простые предметные связи, где один элемент просто привязан к двум элементам до и после него.

10. Прочие свойства, способные повлиять на восприятие окружающих форм, культурная и духовная значимость.

В целом идея Кевина Линча такова: образ города должен быть визуально четким и читаемым для любого человеческого восприятия. До него идея четкости визуального восприятия, как аналитическое и проектировочное средство, казалась неважной. «Образ города» дал старт новой науке человеческого восприятия и поведения – когнитивной психологии в городе.

Большинство наблюдателей группируют элементы в различные промежуточные объединения, которые можно назвать комплексами.

В исследовании заброшенного города на территории Республики Абхазии можно применять описанный метод анализа семантики городского пространства по методике Кевина Линча. Исследуемая территория, в прошлом,

промышленного города географически поделена на две части, называемые верхним и нижним районами, которые в свою очередь, связаны кольцевой дорогой, канатной дорогой и длинной лестницей, насчитывающей сотни ступеней. Большая часть города претерпела существенные изменения после войны, так как город был сильно разрушен, и после так никогда и не были восстановлен, поэтому город до сих пор является частично заброшенным.

Метод Кевина Линча отлично подходит для анализа городской среды. С его помощью мы можем исследовать состав, структуру Ткуарчала и выявить ключевые районы. Через весь город протянут легко узнаваемый «путь» — это главная магистральная линия в виде проспекта Свободы, которая несет с собой основной поток, как транспорта, так и жителей города. Это является главной транспортной развязкой. На ней расположена автостанция и главные торговые точки с местами сферы обслуживания граждан. Также имеются четко выраженные «границы»- по одну сторону от магистрали протянулись все основные жилые, общественные и административные постройки. Город имеет четкую квартальную структуру, расчерченную транспортными путями, центральная часть — это малоэтажная застройка жилых зданий высотой максимум 5 этажей, они формируют «районы»: которые условно можно разделить по структуре застройки на центральную- многоэтажную и малую- частную. На данный момент все они малозаселены или заброшены. Преимущественно жители обитают в частных постройках на окраине города. Также в городе присутствуют «узлы», по которым можно легко попасть в разные части города, к примеру: транспортные развязки, пересечение улиц и конечная железнодорожная станция. Торговые точки слабо развиты и преобладает частное предпринимательство. Общественные центры функционируют не надлежащим образом. И конечно, в городе присутствуют четко узнаваемые «ориентиры» такие как, памятник В.И.Ленину, мемориал войны, фонтаны, заброшенная ГРЭС и канатная дорога.

С помощью анализа мы можем выявить изначальное назначение города - как самым крупным промышленным городом республики Абхазии. Основной

деятельностью промышленности, являлась добыча угля. Тридцать лет назад город процветал и развивался, а сейчас он похож на " Город-Призрак". Ткуарчел - очень уникальный город, он полностью окольцован горами и только одна дорога там ведёт на въезд и выезд, даже включая железнодорожные пути. И этот факт сыграл роковую роль для города в войне с Грузией. Город пережил тяжелейшую блокаду, которая продолжалась 413 дней Архитектура большинства зданий города, напоминает европейскую, так как их проектировали немецкие архитекторы и инженеры, а строили немецкие пленные солдаты.

Изучая пространственную структуру города, мы всегда обнаруживаем, что его планировка не просто направляла потоки людей, а ориентировала горожан, например, относительно сторон света, вела от окраин к священным местам в центре и т.д. Улицы управляла не только шагами прохожих, но и их настроением, состоянием духа.

### Иллюстрации.

## Путь



Рис. 1. Путь

## Границы

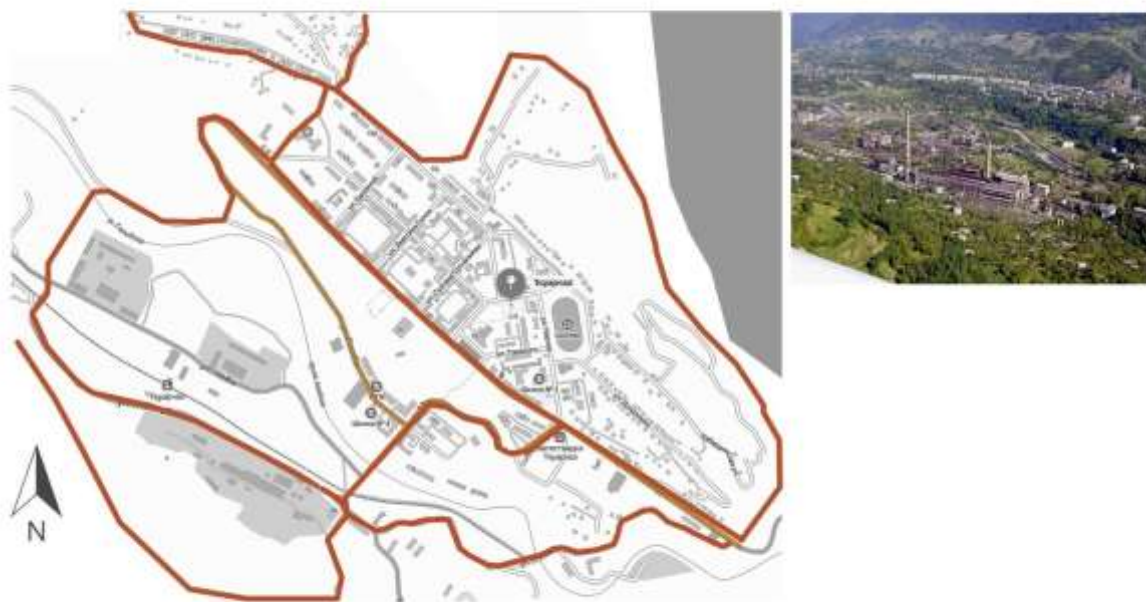


Рис. 2. Границы



## Районы

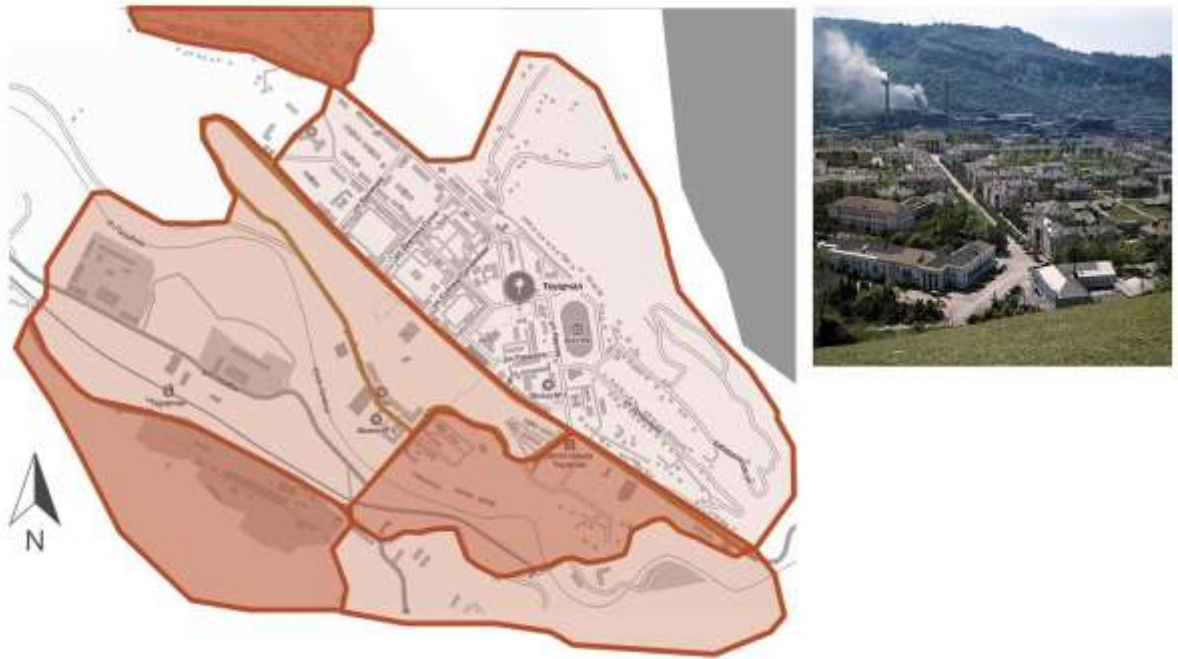


Рис. 3 Районы

## Узлы

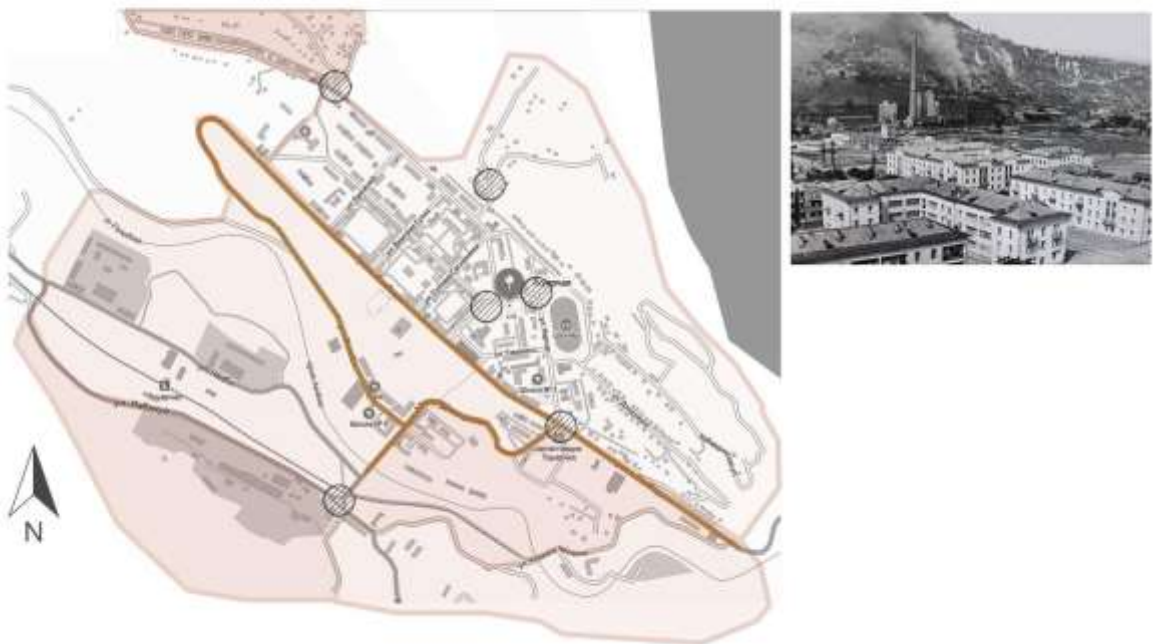


Рис. 4 Узлы

## Ориентиры



Рис. 5 Ориентиры

**Заключение (выводы).** С помощью анализа мы можем выявить изначальное назначение города - как самый крупный промышленный город республики Абхазия, где основной деятельностью промышленности, являлась добыча угля, и его структурные особенности: наличие главной магистрали, выраженная квартальная структура, четко обозначенные ориентиры.

Изучая пространственную структуру, мы всегда обнаруживаем, что планировка не просто направляла потоки людей, а ориентировала горожан, например, относительно сторон света, вела от окраин к центральной части города т.д. Улицы управляла не только шагами прохожих, но и их настроением.

Метод К. Линча позволяет углубленно проанализировать городскую ткань Ткуарчала и в последующем разработать на этой основе туристическую инфраструктуру.

### Список литературы:

1. Пачулиа, В. П. По туристским маршрутам Абхазии. М.: Профиздат, 1962. 144 с.
2. Бганба В.Р. Ткварчели. Сухум, 2015. 110 с.
3. Воронов Ю. Н. В мире архитектурных памятников Абхазии. М.: «Искусство», 1978. 172 с.
4. Кевин Линч. Образ город. М.: Стройиздат, 1982. 328 с.
5. Кевин Линч. Совершенная форма в градостроительстве. М.: Стройиздат, 1986. 264 с.